

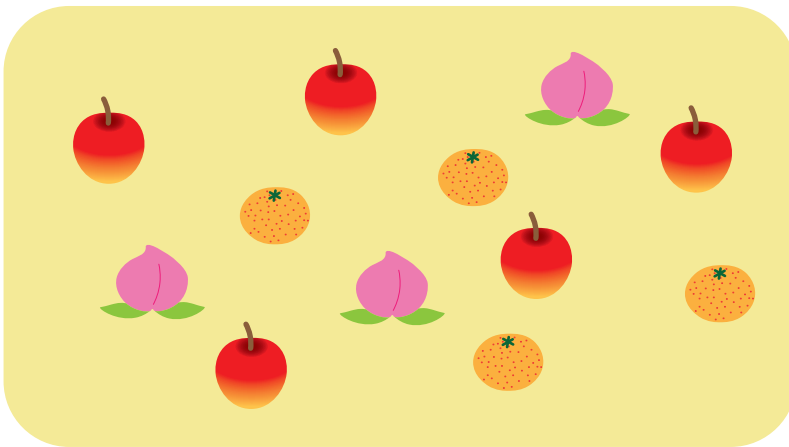


10までのかずについて、もんだいにこたえましょう。

1 1~10のすうじをかいてみましょう。

1	2	3	4	5	6	7	8	9	10

2 はこのなかに りんご、みかん、もも はそれぞれなんこありますか。
すうじをかいてこたえましょう。



りんご

5こ

みかん

4こ

もも

3こ

3 2つのすうじがあります。おおきいほうに○をしましょう。

(1) 2 と 3

(2) 4 と 3

(3) 8 と 5

(4) 7 と 10

