



時間についてこたえましょう。

1 にあてはまる数字や言葉^{すうじ ことば こた}を答えましょう。

(1) 1日は ^{じかん}時間です。

(2) 1時間を分であらわすと、 分です。

(3) お昼の12時よりまえの時間を ^{ごぜん}午前、あとの時間を ^{ひる}といひます。

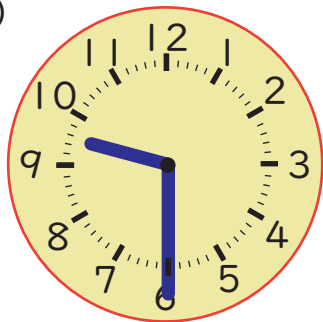
(4) 4時30分の10分まえは、4時 分です。

(5) 6時15分の20分ごは、6時 分です。

(6) 10時20分の 分ごは、10時35分です。

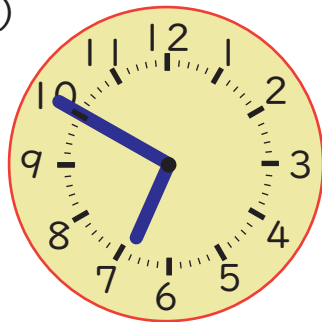
2 時計があらわしている時ごとを答えましょう。

(1)



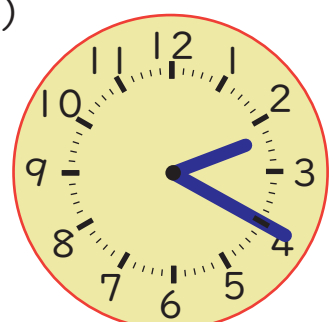
時 分

(2)



時 分

(3)



時 分

